



**abas-ERP: ERP-System für die Automobil- und Zulieferindustrie**  
Referenzfolder Automotive & Supply





### Ihre Vorteile mit der abas-Business-Software

Mehr als 2.500 Unternehmen aus den Bereichen Fertigung, Handel und Dienstleistung haben sich bereits für die abas-Business-Software entschieden. Starke Argumente sprechen für die Mittelstandslösung:

- Ausgezeichnetes Preis-Leistungsverhältnis
- Kurze Einführungszeit und einfache Implementierung
- Herausragende Kundenzufriedenheit
- Langfristig sichere Software-Investition und schneller ROI (Return on Investment)
- Hohe Funktionsabdeckung
- Intuitive Bedienbarkeit
- Skalierbarkeit (Anzahl Anwender, Mandanten)
- Permanente Software-Modernisierung durch Upgrades
- Upgradesichere Modifikationen ermöglichen höchste Flexibilität
- International und mehrsprachig

## Leistungsstarke Software für Ihren Erfolg!

**Die abas-Business-Software unterstützt mittelständische Unternehmen aus Fertigung, Handel und Dienstleistung in allen Prozessen entlang der Wertschöpfungskette. Die transparente und konsistente Verarbeitung aller unternehmensrelevanten Informationen versetzt Sie in die Lage, jederzeit auf der Basis von Fakten agieren zu können.**

ABAS legt großen Wert darauf, die Lösungen für den Anwender möglichst einfach in ihrer Bedienung und Darstellung zu gestalten. Der Fokus liegt dabei auf der rollenbasierten Visualisierung der für den jeweiligen Anwender relevanten Daten und Prozesse.

Mit Hilfe der abas-Business-Software managen Sie Ihre Prozesse effizient. Dabei zeichnet sich das System durch ein Höchstmaß an Flexibilität aus, wenn es darum geht, die Organisation zu verändern oder auf neue strategische Anforderungen zu reagieren.

Ob komplexe automatisierte Verfahren in der Zulieferindustrie, eBusiness oder mobile Anwendungen – ABAS schafft Freiräume für Wesentliches! So gewinnen Sie wieder Zeit, um Ihre eigenen Innovationen voranzutreiben oder Kunden- und Lieferantenbeziehungen auf- bzw. auszubauen.

Die evolutionäre Methode zur permanenten und langfristigen Modernisierung der abas-Business-Software ist im ERP-Markt einzigartig: Sie führt den üblichen Lebenszyklus einer Software ad absurdum. Für die abas-Anwender ist dies von unschätzbarem Wert, denn per Upgrade sind sie stets auf dem aktuellen Stand – und dabei bleiben individuelle Modifizierungen und Einstellungen erhalten!

Unsere Mission: Ihnen durch unsere Erfahrung und Innovationskraft einfache und zugleich technologisch zeitgemäße Lösungen zu bieten, die Ihnen dabei helfen, in einer sich ständig ändernden Geschäftswelt erfolgreich zu sein. Heute und in Zukunft!



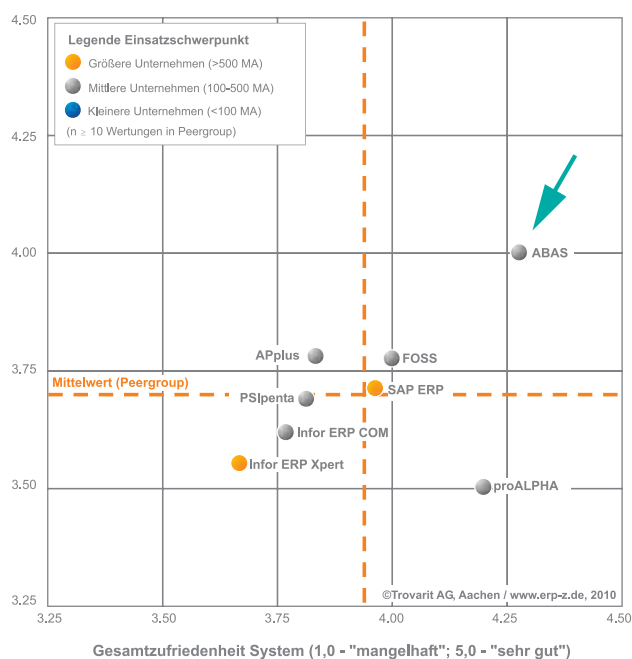
## Zufriedene Automotive-Anwender

Die Trovarit AG untersucht zusammen mit dem Forschungsinstitut für Rationalisierung (FIR) an der RWTH Aachen die Nutzung von ERP-Lösungen in Deutschland und die Anwenderzufriedenheit mit der eingesetzten Lösung. In der aktuellen Studie flossen insgesamt 1.914 Bewertungen in die Auswertung ein. Im Rahmen der Studie wurde auch die Zufriedenheit mit dem eingesetzten ERP-System in der Automotive-Branche ermittelt.

### Anwenderzufriedenheit ERP/Business Software 2010/2011 in der Automotive-Branche

Im Bereich Automotive kann ABAS bereits zum zweiten Mal die zufriedensten Anwender vorweisen: Die abas-Business-Software erhält mit weitem Abstand die beste Bewertung unter allen abgefragten ERP-Systemen.

Y-Achse: Zufriedenheit mit Software-Anbieter  
X-Achse: Zufriedenheit mit ERP-System





## abas-ERP in der Automobil- und Zulieferindustrie: Optimale Unterstützung Ihrer Geschäftsprozesse

Die Geschäftsprozesse der Automobil- und Zulieferindustrie stellen höchste Anforderungen an alle Beteiligten entlang der Wertschöpfungs- bzw. Zulieferkette (Supply Chain). Die Sicherstellung der zeitpunktgenauen Lieferbereitschaft ist in diesem Segment oberste Prämisse. Verschiedenste Dispositions- oder Logistikverfahren stellen die Zulieferer täglich vor große Herausforderungen. Darüber hinaus spielen Effizienz, Kalkulation, Kostenmanagement und Datentransparenz eine große Rolle, um wettbewerbsfähig agieren zu können.

Die abas-Business-Software unterstützt ihre in der Automobil- und Zulieferindustrie tätigen Anwender seit vielen Jahren zuverlässig bei der Bewältigung der anspruchsvollen Aufgaben. Schlank und effizient werden alle relevanten, typischen Abläufe der Automobil- und Zulieferindustrie abgebildet – beispielsweise branchentypische Anforderungen, wie z.B. Verwaltung von Rahmenaufträgen, Liefer- und Feinabrufe sowie Steuerung über Fortschrittszahlen, Lademittel- und Leihgutmanagement oder Chargen- und Seriennummernverwaltung.

Die Online-Integration der standardisierten EDI-Prozesse gemäß VDA, ODETTE, EDIFACT oder ANSI X12 automatisiert Abläufe, minimiert manuellen Aufwand und eliminiert Fehlerquellen. So schafft abas-ERP Raum für Wesentliches.

Immer kürzer werdende Produktzyklen, sich permanent verändernde Logistik- oder Prozesskonzepte fordern dabei dem unterstützenden ERP-System ein Höchstmaß an Flexibilität ab. Die abas-Business-Software stellt sicher, diesen Anforderungen jeweils schnell und ohne großen Aufwand gerecht zu werden.

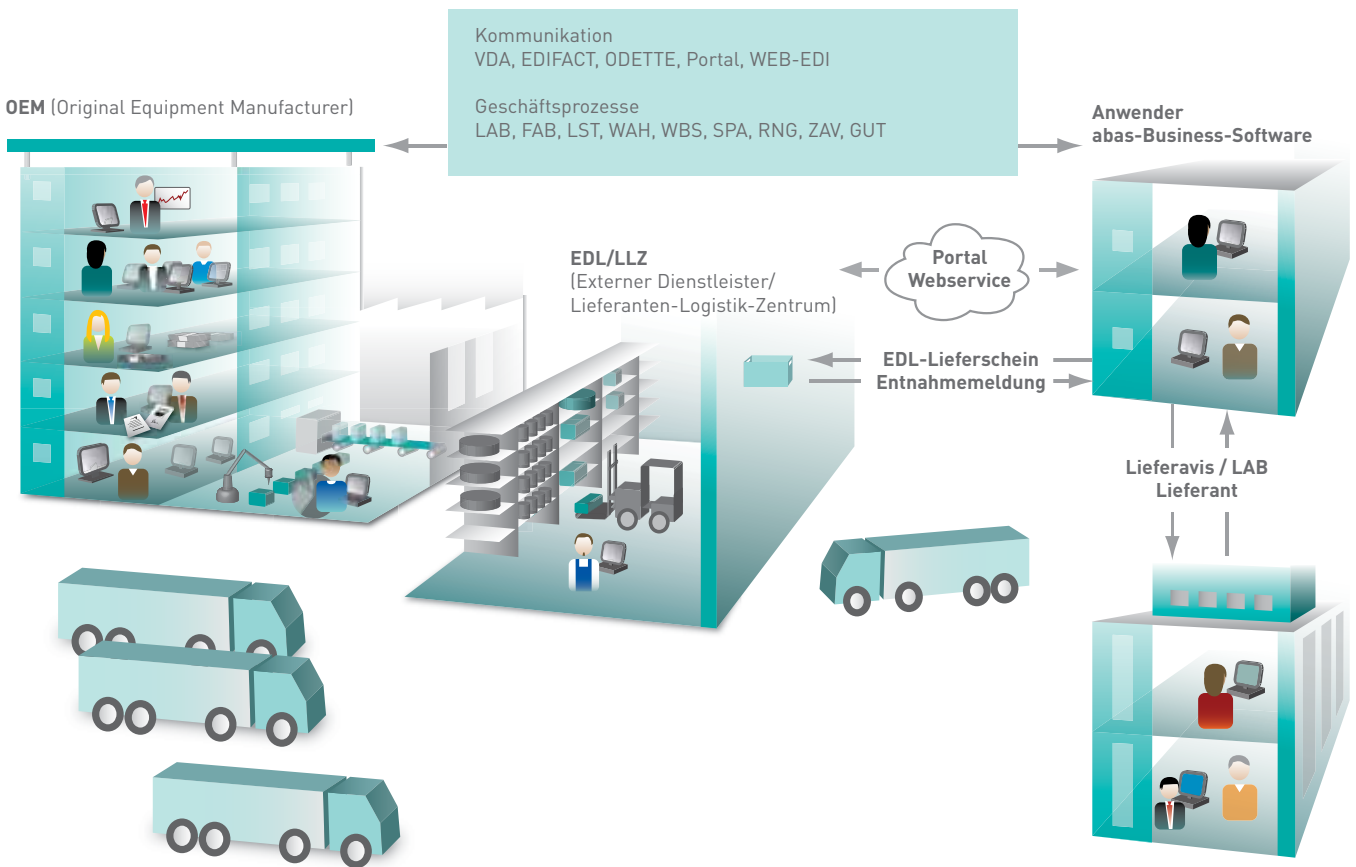
Neben umfassendem Prozess- und Branchen-Know-how und dessen softwaretechnischer Umsetzung, gehört für ABAS der stete Dialog mit den Kunden, sowie die aktive Mitarbeit in Gremien und Verbänden wie dem ITA zu den elementaren Aufgaben. So werden Trends und anstehende Änderungen frühzeitig erkannt und zeitnah umgesetzt. Dadurch hilft ABAS den abas-Anwendern, sich im Wettbewerb ihres anspruchsvollen Marktsegments zu behaupten.

Lernen Sie auf den folgenden Seiten eine Auswahl erfolgreicher abas-Kunden aus der Automobil- und Zulieferindustrie kennen!



ABAS ist Mitglied im ITA (Verband Informationstechnologie für die Automobilindustrie)

## Leistungsspektrum: abas-Business-Software für die Automobil- und Zulieferindustrie



Einkauf	Disposition	Finanzbuchhaltung	eBusiness
Verkauf	Kalkulation	Anlagenbuchhaltung	Portal-Technologie
CRM	Materialwirtschaft/WWS	Konzernrechnungslegung	EDI / Automotive / Supply
Fertigung/PPS	Materialbewertung	Controlling	DMS-Integration
Serviceabwicklung	Kostenrechnung	BI-Integration	Mobile Anwendungen

**Burgmaier Metalltechnik GmbH + Co. KG in Allmendingen (D)**  
[www.burgmaier.com](http://www.burgmaier.com)**Beschreibung des ERP-Projektes:**

Die Burgmaier Metalltechnik GmbH + Co. KG ist seit ihrer Gründung im Jahre 1931 der Entwicklung und Herstellung von Präzisionsdrehteilen in Großserien auf höchstem Qualitätsniveau verpflichtet. Die Produktionskapazitäten an den Standorten in Deutschland, Frankreich und in der Slowakei werden immer auf höchstem technischen Niveau gehalten und die Prozesse kontinuierlich verbessert. So ist es Burgmaier gelungen, die technische Spitzenposition auszubauen und die Wünsche des globalen Kundenkreises zu erfüllen. Im weltweiten Wettbewerb zählt Burgmaier für seine Kunden zu den ersten Adressen auf dem Gebiet einbaufertiger Präzisionsdrehteile. Kundenorientierung, Produktqualität und die Fähigkeit, für jede Aufgabe die beste Lösung zu finden, sichern dauerhaft den Erfolg am Markt. In der abas-Business-Software sind die Kernprozesse des Unternehmens als integriertes System abgebildet. Auch die Einbindung der Kunden aus dem Automotive-Bereich wurde realisiert.

**Projektbetreuung:** ABAS Informationssysteme GmbH, Uhingen

**Projekthighlights:**

- Anbindung der Werke in Frankreich und der slowakischen Republik
- Nutzung der abas-DMS-Integration

*„Seit über 10 Jahren haben wir abas-ERP an all unseren Standorten im Einsatz. Als Automobilzulieferer bietet uns abas-ERP hervorragende Instrumente, um die Kundenanforderungen aus dem Automotive-Bereich abzudecken. Ein weiterer großer Vorteil ist die Mehrsprachenfähigkeit des Systems, so können die Mitarbeiter an den verschiedenen Standorten in ihrer Landessprache arbeiten.“*

*Harald Schmid, IT-Leiter*

**Produkte:**

Auspuffanlagen,  
Sportauspuffanlagen,  
Sportschalldämpfer  
und Abgasanlagen



**Eisenmann GmbH in Hemmingen (D)**  
[www.eisenmann-sportauspuff.de](http://www.eisenmann-sportauspuff.de)

**Projekthighlights:**

- EDI-Abwicklung nach VDA mit Eurex C
- Produktionssteuerung mit Anbindung von PZE/BDE

**Beschreibung des ERP-Projektes:**

Das Produktspektrum deckt alle Automobilhersteller ab, deren Fahrzeuge sich in besonderer Weise für die maßgeschneiderte, dynamische Umrüstung auf Edelstahl-Sportschalldämpfer von Eisenmann empfehlen. Zunehmend strenge Geräuschvorschriften und Emissionsauflagen verlangen Flexibilität und Erfahrung in der Abgastechnologie. Seit mehr als 20 Jahren stellt sich die Firma Eisenmann GmbH diesen Anforderungen mit Erfolg. Die Arbeit hochqualifizierter Spezialisten garantiert den Kunden die sprichwörtliche Verarbeitungsqualität und lange Lebensdauer der in Deutschland gefertigten Fahrzeugkomponenten. Das TÜV-zertifizierte Unternehmen liefert fast alle Schalldämpfer mit TÜV-Gutachten bzw. EG-Betriebserlaubnis. CAD/CAM-gestützte Entwicklung und Fertigung der Werkzeuge und Prototypen, sowie auch CNC-Rohrbiegemaschinen und Bearbeitungszentren zur Blechumformung sichern gleichbleibend beste Qualität der Edelstahlhalbzeuge. Die Strömungstechnik, Rohr- und Dämpfungsdimensionierung eines Eisenmann-Sportschalldämpfers sorgt für optimale Motorleistung und Drehmoment in allen Fahrsituationen. Jeder Sportschalldämpfer wird durch entsprechende Messverfahren auf Motortyp, Fahrzeug und Verwendungsbereich abgestimmt.

**Projektbetreuung:** ABAS Informationssysteme GmbH, Uhingen

*„abas-ERP wurde ohne nennenswerte Probleme und Reibungsverluste in kürzester Zeit in unsere Betriebsabläufe integriert. Wir sind davon überzeugt, die richtige ERP-Systemauswahl getroffen zu haben.“*

*Stefan Burbach, Produktionsleiter*

## Zufriedene Anwender aus der Automobil- und Zulieferindustrie



Mitarbeiter: 580 (Gruppe)  
Lizenzen: 85 (Konzern)  
abas-Anwender seit: 2004

### Produkte:

Spezialprofile, Kraftstoff- und Hydrauliköl-Behälter, Leuchtenkörper aus Kunststoff für Kunden in Europa, Asien und Amerika



**Elkamet Kunststofftechnik GmbH in Biedenkopf (D)**  
[www.elkamet.de](http://www.elkamet.de)

### Beschreibung des ERP-Projektes:

Die Elkamet Kunststofftechnik GmbH entwickelt und fertigt im mittelhessischen Biedenkopf Spezialprofile, Kraftstoff- und Hydrauliköl-Behälter sowie Leuchtenkörper aus Kunststoff für Kunden in Europa, Asien und Amerika. Durch die stetige Expansion des Unternehmens stieß die eingesetzte Unternehmenssoftware an ihre Grenzen. Veraltete Datenstrukturen und die dadurch nicht durchgängig vorhandene Datentransparenz veranlassten Elkamet, sich Ende 2002 nach einem neuen ERP-System umzusehen. Die abas-Business-Software erhielt aufgrund ihrer Flexibilität, Internationalität und Zukunftssicherheit den Zuschlag. Seit dem abas-Systemstart ist die Transparenz bei Elkamet deutlich gestiegen, durch die jetzt zeitnahe Disposition und Organisation konnte der Lagerbestand gesenkt und die Lagerumschlaghäufigkeit gesteigert werden.

**Projektbetreuung:** ABAS Projektierung GmbH, Köln

### Projekthighlights:

- EDI-Integration
- Produktionsstandort in Tschechien
- Anbindung der amerikanischen Niederlassung

*„Jeder unserer Geschäftsbereiche hat andere Fertigungsverfahren und unterschiedliche Vertriebswege. Diese galt es mit der neuen Unternehmenssoftware optimal abzubilden. Beispielsweise mussten drei Disponenten aus vier Geschäftsbereichen mit unterschiedlichen Anforderungen in einem Dispositionsmodul arbeiten können. Ein entscheidender Vorteil der abas-Business-Software gegenüber anderen Systemen ist ihre Flexibilität. So mussten wir uns bei der Feinplanung des Systems nicht endgültig festlegen. Wir können jederzeit Änderungen und Anpassungen durchführen, ohne dabei die Releasefähigkeit des Systems zu verlieren.“*

*Dr. Ulrich Wolf, IT-Leiter*

## Zufriedene Anwender aus der Automobil- und Zulieferindustrie



Mitarbeiter: 60  
Lizenzen: 12  
abas-Anwender seit: 2010

### Produkte:

Press-, Stanz- und Ziehteile  
sowie Baugruppen für die  
Automobilindustrie



**Emil Fichthorn Metallwarenfabrik GmbH & Co. KG in Schwelm (D)**  
[www.fichthorn.de](http://www.fichthorn.de)

### Projekthighlights:

- Absolut schlanke und standardnahe ERP-Einführung
- DFÜ-Kommunikation via EDIFACT
- Versandabwicklung
- BDE- / PZE-Integration

### Beschreibung des ERP-Projektes:

Fichthorn ist ein mittelständisches Unternehmen mit über 70-jähriger Erfahrung im Bereich Metallumformung und Montage. Von der Konzepterstellung über die Prototypenfertigung bis hin zur Serienreife entwickelt Fichthorn gemeinsam mit Kunden Artikel und Baugruppen, um diese anschließend in hoher Stückzahl anzufertigen. So entstehen Produkte höchster Qualität – in einem optimalen Preis-Leistungsverhältnis. Absolute Liefertreue, Flexibilität in jedem Arbeitsschritt und eine den Kundenwünschen entsprechende Betreuung bilden die Basis für eine langfristige und erfolgreiche Zusammenarbeit. Die Kunden aus der Automobilzuliefer- und Baubeschlagindustrie setzen Zieh-, Press-, Stanz- und Umformteile sowie Baugruppen von Fichthorn erfolgreich in Türschließsystemen, Federbeinen, Airbag- und Antriebssystemen ein. 2010 erfolgte der Echtstart von abas-ERP bei Fichthorn – dabei wurde das ERP-System absolut schlank und standardnah eingeführt. Via EDIFACT werden Daten mit Geschäftspartnern ausgetauscht. Ein weiteres Highlight ist die Versandabwicklung.

**Projektbetreuung:** ABAS Projektierung GmbH, Köln

*„Der hohe Funktionsumfang von abas-ERP ist durch seine klaren Strukturen leicht und schnell erlern- und überschaubar. Das Einführungskonzept der ABAS Projektierung hat uns von vornherein überzeugt und unsere Kaufentscheidung getragen. Unsere Erwartungen dahingehend wurden vollstens erfüllt, ein sehr stimmiges Konzept.“*

*Michael Friotzheim, Arbeitsvorbereitung und Projektleitung*



Mitarbeiter: 35  
Lizenzen: 18  
abas-Anwender seit: 2007

**Produkte:**  
Kundenspezifische technische Elemente und Baugruppen aus Gummi-, Gummi-Metall und Kunststoff

**GUMMI-TECHNIK GmbH in Fellbach (D)**  
[www.gummi-technik.de](http://www.gummi-technik.de)

#### Beschreibung des ERP-Projektes:

Die GUMMI-TECHNIK GmbH ist Spezialist für die Entwicklung und Herstellung kundenspezifischer technischer Elemente und System-/Baugruppen aus Gummi, Gummi-Metall und Kunststoff, wie z.B. Schwingungs-, Anti-Vibrations-, Dichtungs- und Extrusions-Technik. Das 1950 gegründete Unternehmen ist aus eigener Kraft zu einem weltweit tätigen Unternehmen geworden. GUMMI-TECHNIK hat mit der abas-Business-Software ein Lagerverwaltungssystem auf Scanner-Basis realisiert. Mit Scannern und Barcode erfassen die Mitarbeiter die Ware. In Echtzeit werden die Informationen in abas-ERP hinterlegt. Wer nun wissen möchte, wo er welche Ware findet, erfährt das innerhalb von Sekunden im ERP-System. Die halbautomatische Lagerplatz- und Warenbewegungsbuchung spart dem Unternehmen eine Menge Geld. Das Unternehmen Barcodat stellte die passende Scanner- und Antennenlösung.

**Projektbetreuung:** ABAS Projektierung GmbH, Karlsruhe / ABAS Automotive GmbH

#### Projekthighlights:

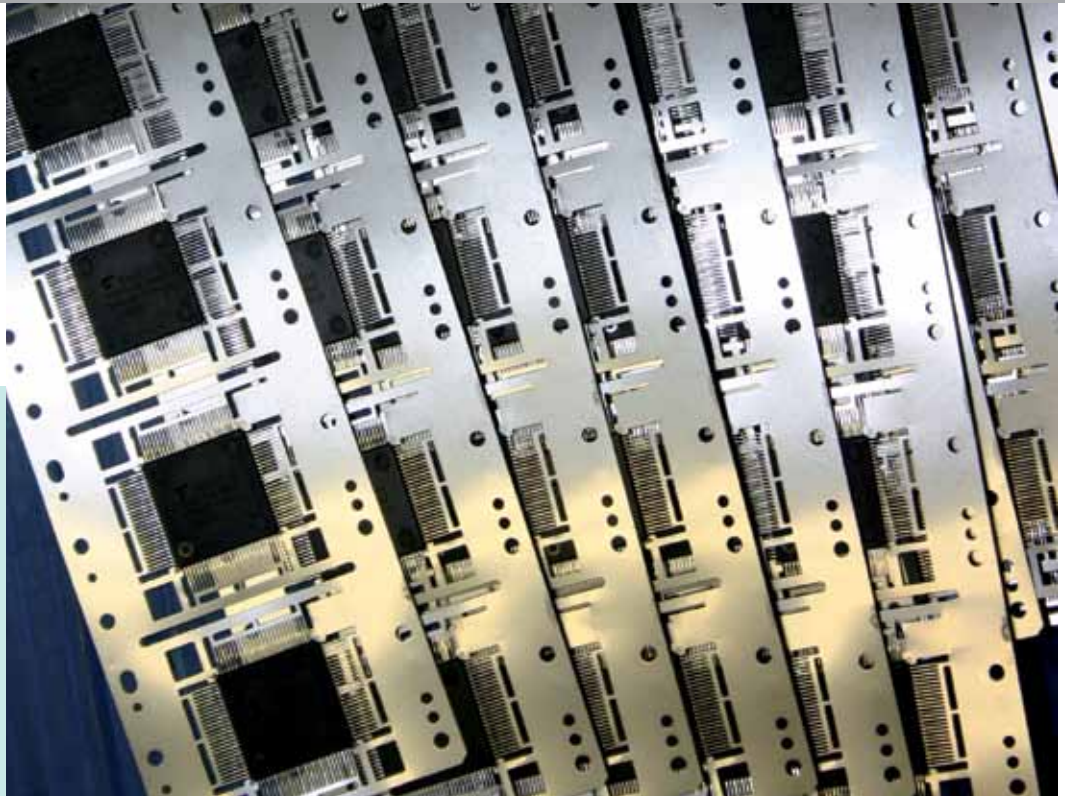
- EDI-Integration
- eBusiness-Lösung abas-eB als interne Anwendung zur Anbindung von Scannern im Wareneingang und Lager
- Integration QS

*„Durch die Flexibilität von abas-ERP sind wir in der Lage, komplexe Prozesse strukturiert und transparent abbilden zu können. Insbesondere die Integration von EDI und abas-eB sowie die Einbindung unseres CAQ bringen uns erhebliche Vorteile im wirtschaftlichen Alltag!“*

*Philipp Wagner, Assistent der Geschäftsführung*

**Produkte:**

Galvanisieren von Fahrzeugteilen; Zulieferer für Automobilindustrie, Elektro- und Elektronikindustrie, Maschinenbau, Schwermaschinenbau, Landmaschinen-, Sondermaschinen- und Nutzfahrzeugbau; Dienstleistungen in der Oberflächentechnik



**GALVANOTECHNIK KESSEL GmbH & Co. KG in Vechelde (D)**  
[www.galvanotechnik-kessel.de](http://www.galvanotechnik-kessel.de)

**Projekthighlights:**

- DFÜ-Automotive
- Arbeitspläne für SPS-Steuerung
- Vollautomatische Anbindung von Produktionsautomaten zur Steuerung und Erfassung der Maschinen-Rückmeldedaten
- Verwaltung der galvanischen Parameter in abas-ERP
- Integration aller EDI-Funktionen für VW/Audi
- Integration der Galvanikbäder mit Kopplung des Analyseautomaten
- Automatische Steuerung der Analysen mit Optimierung der Bäder
- Auswertung der galvanischen Bäder mit Einzelwerten

**Beschreibung des ERP-Projektes:**

Die abas-Business-Software dient dem Unternehmen als zentrales Werkzeug, um Produktionsabläufe zu steuern. Bei dem Oberflächentechnik-Spezialisten sind alle Funktionen der abas-Business-Software von Einkauf mit Bestellwesen über Lagerwesen, Disposition, Waren- und Materialwirtschaft bis Verkauf mit Auftragswesen und Rechnungswesen im Einsatz; die Schwerpunkte für die Software liegen auf der Produktionsplanung und -steuerung sowie den Schnittstellen zu den Galvanikanlagen und zum Analyseautomaten (Badverwaltung). Ebenfalls wichtig ist die Anbindung der Qualitätssicherung an das ERP-System.

**Projektbetreuung:** abas system gmbh, Berlin

*„Dass wir mit der abas-Business-Software eine gute Wahl getroffen haben, zeigt sich immer dann, wenn Erweiterungen oder Anpassungen anstehen. Alle Anforderungen unserer Kunden Volkswagen und Audi konnten wir dank der abas-Business-Software schnell umsetzen. Seit der Einführung der abas-Business-Software haben wir den Umsatz mehr als vervierfacht, ohne wesentlich Personal aufzustocken. Ohne dieses System müssten wir mit wesentlich mehr Personal arbeiten und wären bei den hiesigen Produktionskosten nicht wettbewerbsfähig.“*

*Bernd Buhse, Geschäftsführer*



Mitarbeiter: 160  
Lizenzen: 35  
abas-Anwender seit: 1999

**Produkte:**  
Hochleistungsgelenkwellen

**Eugen Klein GmbH in Esslingen a. N. (D)**  
[www.klein-gelenkwellen.de](http://www.klein-gelenkwellen.de)

### Beschreibung des ERP-Projektes:

Die Firma Klein entwickelt, prüft und fertigt Hochleistungsgelenkwellen seit mehr als 40 Jahren in zwei Werken bei Esslingen. Die Prüfungen zur Serienfreigabe erfolgen auf zahlreichen eigenen Prüfständen. Dabei werden Lebensdauerprüfungen unter verschiedenen Belastungsbedingungen und unter Simulation von Umwelteinflüssen durchgeführt. Wenn diese Prüfungen bestanden sind, erfolgen in der Regel bei Großserien Feldversuche bei den Kunden, um die Ergebnisse abzusichern. Die Serienfertigung wird mit einem sehr wirksamen Qualitätssystem überwacht, so dass sichergestellt ist, dass jede einzelne Gelenkwelle fehlerlos und von erstklassiger Qualität ist. Alle Fertigungsprozesse sind so gestaltet, dass die Umwelt bei der Entstehung der Gelenkwelle möglichst wenig belastet wird. Das Design erlaubt eine material- und energiesparende Instandsetzung. Am Ende ihres Lebens kann die Gelenkwelle vollkommen in den Materialkreislauf zurückgeführt und eingeschmolzen werden zur Entstehung von neuem hochwertigem Stahl. Für große DFÜ-Kunden werden die Endprodukte per mobilem WLAN-PC mit Barcode-Scanner abgescannt. Lieferscheine, Lieferschein-DFÜ, Rechnungen und Rechnung-DFÜ werden daraufhin automatisch erzeugt.

**Projektbetreuung:** ABAS Informationssysteme GmbH, Uhing

*„abas-ERP ist bei uns das zentrale EDV-System. Bei neuen Anforderungen prüfen wir zuerst, was der abas-Standard bereits abdecken kann oder was sinnvollerweise per Individualprogrammierung umgesetzt werden kann. Die Anschaffung und Anbindung weiterer kostenträchtiger Software-Systeme konnte dadurch bisher vermieden werden.“*

*Volker Laufs, EDV-Leiter*

### Projekthighlights:

- BDE- und PZE-Anbindung, teilweise automatisierte Rückmeldung und Qualitätsdokumentation per Barcode-Scanner
- EDI (Electronic Data Interchange) mit produktionssynchronen Abrufen (PAB, DELJIT)
- Versandabwicklung mit automatischer Lieferschein- und Rechnungserzeugung per mobilem Barcode-Scanner
- Anbindung Lohn- und Gehalt von adata

## Zufriedene Anwender aus der Automobil- und Zulieferindustrie

**Kölle** GmbH  
WERKZEUGBAU  
UND STANZEREI

Mitarbeiter: 60  
Lizenzen: 14  
abas-Anwender seit: 2005

### Produkte:

Serien-Stanzteile und qualitativ hochwertige Werkzeuge für Automotive, Luft- und Raumfahrt sowie Elektroindustrie



**Kölle GmbH in Vaihingen/Enz-Enzweihingen (D)**  
[www.koelle-gmbh.de](http://www.koelle-gmbh.de)

### Projekthighlights:

- DMS-Integration
- Anbindung Zeitmanagement von ISGUS
- EDI-Integration

### Beschreibung des ERP-Projektes:

Seit über 75 Jahren fertigt die Firma Kölle GmbH Werkzeugbau und Stanzerei, als metallverarbeitendes Unternehmen in Vaihingen/Enz, für seine Kunden aus den Bereichen Automotive, Luft- und Raumfahrt sowie der Elektroindustrie qualitativ hochwertige Werkzeuge, Serienstanz- und Biegeteile. Als mittelständisches Unternehmen mit 60 Mitarbeitern kann Kölle schnell und flexibel auf die Anforderungen und Wünsche seiner Kunden reagieren und ist auch nach den höchsten Umwelt- und Qualitätsstandards der Automobilindustrie zertifiziert.

**Projektbetreuung:** ABAS Projektierung GmbH, Karlsruhe / ABAS Automotive GmbH

*„Mit abas-ERP ist es uns gelungen, Bestände durch Informationen zu ersetzen;  
wir konnten unsere innerbetriebliche Lagerbestandsreichweite vom Rohmaterial  
bis zum Fertigprodukt halbieren!“*

*Kurt Göbgen, Geschäftsführer*



Mitarbeiter: ca. 800 (weltweit)  
Lizenzen: 120 (Konzern)  
abas-Anwender seit: 1997

**Produkte:**

Motor- und Antriebssysteme sowie Fahrwerksteile für den Rennsport (Formel 1), für High-Performance-Autos und die Luftfahrtindustrie



**Pankl Racing Systems AG in Kapfenberg (AT)**  
[www.pankl.com](http://www.pankl.com)

**Beschreibung des ERP-Projektes:**

In den Jahren seit der Einführung des ERP-Systems hat sich dieses nicht nur durch seine Stabilität bewährt, es ist auch „mitgewachsen“. Pankl hat hohe Anforderungen an die Flexibilität der Software. Auch für das Management wuchs in den vergangenen Jahren die Bedeutung des ERP-Systems, denn Kennzahlen spielen eine große Rolle für das börsennotierte Unternehmen. Aus den einzelnen Mandanten übernimmt Pankl die Kennzahlen aller Firmen der Unternehmensgruppe in ein Management-Informationssystem (Business Intelligence) und wertet diese aus. Für ein einheitliches Konzern-Controlling bietet abas-ERP mit der Konzernrechnungslegung, der Finanzbuchhaltung, der Anlagenbuchhaltung oder dem Corridor Controlling vielfältige Möglichkeiten.

**Projektbetreuung:** Nittmann & Pekoll GesmbH, Wien / Österreich

**Projekthighlights:**

- Anbindung der Tochterunternehmen in USA, Großbritannien und der Slowakei
- Fertigungsfeinplanung mit dem integrierten simcron Modeller
- Elektronische Prüfplannerfassung

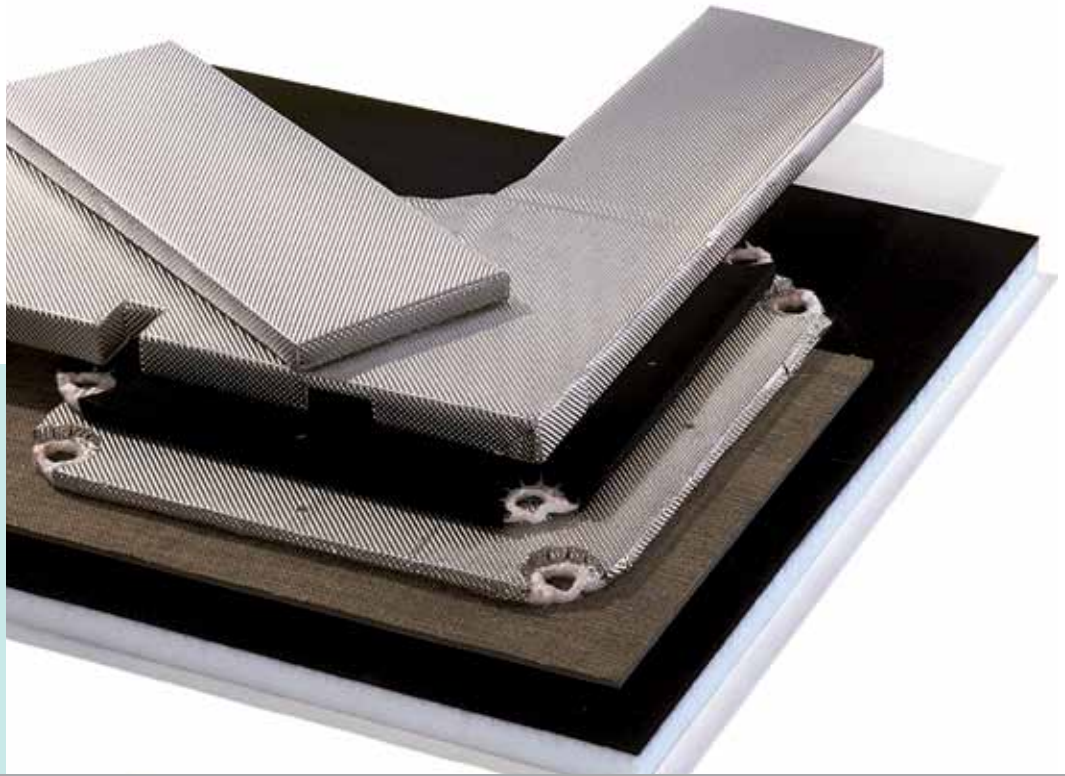
*„Wir haben hohe Anforderungen an die Flexibilität der Software, da wir sehr unterschiedliche Geschäftsbereiche und -prozesse abdecken müssen und sich die Aufgaben – bedingt durch das Wachstum von Pankl – oft ändern.“*

*Generell müssen wir beispielsweise im Rennsport mit sehr kurzen Zeiträumen von der Entwicklung bis zur Lieferung rechnen, das bedeutet es muss sehr genau und flexibel geplant werden. Es müssen zudem sehr kurze Durchlaufzeiten in der Fertigung realisiert werden. Die abas-Business-Software unterstützt uns hier optimal.“*

*Daniel Konrad, ERP-Verantwortlicher*

**Produkte:**

Spezialschaumstoffe, Schalldämmfolien und textile Verbundwerkstoffe für den Wärme-, Kälte- und Schallschutz; Einsatz bei PKW, Nutz- und Schienenfahrzeugen sowie in der Industrie



**Plastocell Kunststoff GmbH in Schifferstadt (D)**  
[www.plastocell.de](http://www.plastocell.de)

**Projekthighlights:**

- Kurze Einführungsdauer
- Anbindung des Schwesterunternehmens in der Türkei
- Integriertes Qualitätsmanagement
- CTI-Anbindung
- Mehrsprachigkeit

**Beschreibung des ERP-Projektes:**

Das 1987 gegründete Unternehmen bemerkte zunehmend die fehlende Flexibilität der damals eingesetzten Comet-Software und begann 2001 mit der Suche nach einem aktuellen ERP-System, welches hausintern anpassbar sein sollte. Ende 2002 fiel die Entscheidung zugunsten der ABAS Projektierung. Mittels deren Einführungsmethodik wurde stufenweise die abas-Business-Software eingeführt: im Juli 2003 erfolgte der Start der EDI-Anwendung, im August begann die Finanzbuchhaltung und die restlichen Bereiche folgten im Oktober des gleichen Jahres. Neben der Verbesserung der organisatorischen Abläufe brachte die abas-ERP-Einführung eine Erhöhung der Produktivität, da mehr Vorgänge bei gleicher Mitarbeiterzahl bearbeitet werden können.

**Projektbetreuung:** ABAS Projektierung GmbH, Hockenheim

*„Für zukünftige Anforderungen wissen wir uns mit abas-ERP bestens gerüstet. Wir wollen nahe am Kunden sein. Deshalb wurde innerhalb von 6 Monaten z.B. unsere türkische Schwestergesellschaft gegründet und marktbereit gemacht. Die internationale abas-Partnergruppe hat uns wesentlich in der Bereitstellung, beim Customizing und bei der EDI-Einrichtung, unterstützt. Beide Unternehmensmandanten werden zentral in unserem Stammwerk EDV-technisch verwaltet. Jeder Mitarbeiter greift in seiner Muttersprache auf abas-ERP zu, und dies nicht nur in Deutsch und Türkisch.“*

*Hubert Dohn, Prokurist und Gesellschafter*

## Zufriedene Anwender aus der Automobil- und Zulieferindustrie



Mitarbeiter: 250  
Lizenzen: 30  
abas-Anwender seit: 2007

**Produkte:**  
Druckgussteile aus  
Aluminiumlegierungen



**Ruffini S.A. in Rubí / Barcelona (ES)**  
[www.ruffini.es](http://www.ruffini.es)

### Beschreibung des ERP-Projektes:

Das Unternehmen Ruffini wurde 1964 gegründet und hat sich auf das Gießen und die mechanische Bearbeitung von Druckgussteilen aus Aluminiumlegierungen spezialisiert. Ruffini bedient den nationalen und internationalen Markt in den Bereichen Automobilindustrie, Elektrohaushaltsgeräte sowie in der Serienfertigung – immer mit der Philosophie höchste Qualität, Zuverlässigkeit und Service zu liefern. Aktuell besteht die Firmengruppe aus den drei Unternehmen Ruffini, ICMA und Alumec. Um sich den wachsenden Herausforderungen der Automotive-Branche zu stellen, tätigte Ruffini eine Reihe von Investitionen, darunter die Anschaffung einer neuen ERP-Lösung. Im ersten Schritt wurde abas-ERP bei Ruffini und Alumec installiert. Gründe für die Wahl der abas-Business-Software waren zum einen die überzeugende Präsentation der Software sowie die Nähe der abas-Berater, zum anderen die in der Software abgebildeten Lösungen der Automotive-spezifischen Anforderungen.

**Projektbetreuung:** ABAS Business Solutions Ibérica S.L., Madrid / Spanien

### Projekthighlights:

- Integration eines Qualitätsmanagementsystems (TS 16949)
- EDI-Integration

*„Besonders schätzen wir, dass abas-ERP spezielle EDI-Funktionen sowie das Behältermanagement abdeckt. Die abas-Lösung erschien uns außerdem als die ausgereifteste. Weitere Auswahlkriterien waren die Erfahrung und das Know-how des abas-Teams sowie das Preis-Leistungsverhältnis und die Einföhrungsmethodik.“*

*Agustí Álvarez, IT-Manager*

## Zufriedene Anwender aus der Automobil- und Zulieferindustrie



Mitarbeiter: 80  
Lizenzen: 15  
abas-Anwender seit: 2007

### Produkte:

Druck-, Zug-, Schenkel-  
federn, Drahtbiege- und  
Stanz-Biegeteile



**Springtec Schrimpf & Schöneberg GmbH & Co. KG**  
in Hagen-Hohenlimburg (D)  
[www.springtec-group.com](http://www.springtec-group.com)

### Projekthighlights:

- Einführungsmethodik
- Behältermanagement
- EDI-Integration

### Beschreibung des ERP-Projektes:

„Intelligent kooperieren, gemeinsam stark“ ist Programm bei der in Hagen ansässigen Schrimpf & Schöneberg KG, der Friedhelm Nüsken GmbH aus Halver sowie der C.W. Hanebeck Söhne GmbH im wenige Kilometer entfernten Iserlohn. Qualität und Zuverlässigkeit zahlen sich aus und so expandiert die Unternehmensgruppe seit Jahren. Um das Wachstum und den kontinuierlichen Verbesserungsprozess in den Unternehmen optimal zu unterstützen, investiert die Gruppe nicht nur in modernste Maschinen, sondern setzt auch auf die Automotive-Komponente der abas-Business-Software. Bei der Implementierung folgte man der „7 Schritte“-Einführungsmethodik, die eine sichere und vor allem Ressourcen sparende Einführung gewährleistet.

**Projektbetreuung:** ABAS Projektierung GmbH, Köln / ABAS Automotive GmbH

*„Den Ausschlag für die abas-Business-Software gaben nicht so sehr technische Faktoren. Die perfekten Präsentationen der Software durch die ABAS Automotive GmbH und die ABAS Projektierung GmbH aus Köln erzielten die höchste Zustimmung in unserem Auswahlteam.*

*Der direkte Kontakt schon in der Auswahlphase zur zukünftigen Projektleitung des abas-Partners, die Investitionssicherheit, die der Softwarehersteller bietet, die Flexibilität und kontinuierliche Weiterentwicklung der Lösung unter Wahrung der Release-Fähigkeit, die Mehrsprachigkeit der Software und das methodische Einführungskonzept der ABAS Projektierung passten am Besten zu unserer Strategie, unseren Unternehmensprozessen und den Zielen unserer ERP-Migration. Wir sind ein mittelständisches Unternehmen und suchten einen kompetenten Partner, der ebenfalls aus dem Mittelstand kommt. Konzerne interessiert es in der Regel nicht, welche Anforderungen wir haben. Bei ABAS hingegen hatten wir hier von Anfang an ein gutes Gefühl.“*

*Knut Schuster, Geschäftsführer*



**SteloTec GmbH in Mannheim (D)**  
www.stelotec.de

**Beschreibung des ERP-Projektes:**

Die SteloTec GmbH, eine 100%-ige Tochter der Daimler AG, wurde am 01.01.2005 als eigenständiger Produktionsbetrieb gegründet. Das Unternehmen hat seitdem eine rasante Entwicklung genommen und zählt bereits nach kurzer Zeit zur oberen Riege der Rohrbearbeitungs- und Rohrveredelungsbetriebe im internationalen Wettbewerb. Neben einer eingespielten Serienproduktion bieten die Mannheimer in ihrer Shop-in-shop-Manufaktur auch die Fertigung von Einzel- und Prototypenteilen und können somit z.B. auch dem Oldtimerbedarf gerecht werden. Dies hat zu einer Alleinstellung im Markt geführt. Um diese Anforderungen zu erfüllen, benötigte die SteloTec GmbH vom Start an ein neues, leistungsfähiges und hoch flexibles ERP-System. Die Wahl fiel dabei auf die abas-Business-Software. Insbesondere der Automotive-Bereich und kürzeste Implementierungsprozesse, zusammen mit einer kompetenten Betreuung, haben das Projektteam dabei überzeugt. Heute bietet die SteloTec GmbH neueste Herstellungstechnologien, maßgeschneiderte Lösungen, schnelle Realisierung sowie absolute Zuverlässigkeit, auch basierend auf der Leistungsfähigkeit der abas-ERP-Software.

**Projektbetreuung:** ABAS Projektierung GmbH, Hockenheim

**Projekthighlights:**

- Methodische Einführung
- Individuelle Anpassungen
- Schneller ROI
- Erzielter Nutzen
- Einfache Anbindung spezieller Lösungen

*„Die guten Möglichkeiten des Customizing und einfachen Möglichkeiten zur Anbindung von etablierten Drittsystemen haben uns überzeugt. Alle neuen Produktionskonzepte und Anforderungen unserer Kunden konnten bisher erfolgreich umgesetzt werden. Neue Funktionalitäten kommen außerdem durch die regelmäßigen abas-ERP-Upgrades hinzu, die in unvergleichlicher Schnelligkeit durchgeführt werden. Verbunden mit einer sehr hohen Systemstabilität ist unsere abas-ERP-Software eine der Stützen unseres bisherigen Erfolgs. Für unsere Unternehmensgröße ist es das richtige System.“*

*Sascha Theimer, IT-Koordinator*

**Produkte:**

Herstellung von  
Blechteilen und  
Baugruppen für die  
Automobilindustrie



**SYMANZIK GmbH & Co. KG in Osnabrück (D)**  
[www.symanzik.de](http://www.symanzik.de)

**Projekthighlights:**

- Automatisierung von Abläufen (z.B. Disposition, Versand)
- Integrierte Versandplanung
- Individuelle Masken- und Funktionsgestaltung für effizientere Auftragsabwicklung
- Individuelle Listen und Auswertungen
- Einheitliche Datenbank (ERP/Fibu)

**Beschreibung des ERP-Projektes:**

SYMANZIK ist ein mittelständisches Familienunternehmen mit Sitz in Osnabrück und fertigt für die Automobilindustrie Schnitt-, Stanz- und Ziehteile sowie Dreh- und Frästeile. Qualität und Liefertreue stehen für SYMANZIK an oberster Stelle. Das Unternehmen expandiert. Im Jahr 2005 stieß die bisher eingesetzte Unternehmenssoftware an ihre Grenzen. Eine wirtschaftliche Individualisierbarkeit des alten Systems war nicht mehr gegeben. Konsequentermaßen begab man sich auf die Suche nach einer neuen Unternehmenssoftware. Als Ergebnis der Migration strebte SYMANZIK vor allem eine effizientere Abwicklung von Aufträgen im Unternehmen an, eine Senkung der IT-Kosten und eine durch die Software unterstützte permanente Organisationsentwicklung. Mit der Einführung der abas-Business-Software konnten diese Ziele erreicht werden.

**Projektbetreuung:** ABAS Projektierung GmbH, Minden

*„Seit dem Echtstart der abas-Business-Software haben wir unseren Umsatz um 40% gesteigert, mussten aber keine neuen Mitarbeiter in der Verwaltung einstellen. Die Software ist so flexibel, dass wir unsere und die Anforderungen unserer Kunden permanent in der Software abbilden können. Dies haben wir realisiert, indem wir durch den Einsatz der ERP-Software unsere internen und übergreifenden Prozesse neu geordnet haben. Durch die Durchgängigkeit der Daten ist die Transparenz und Auskunftsfähigkeit im Unternehmen gestiegen. Zeit- und fehlerintensive Doppelseingaben sind ebenfalls weggefallen. Auch die Produktion arbeitet effektiver und entlastet die Mitarbeiter im Wachstumsprozess. Dies wirkt sich positiv auf die Kostenstruktur und Liquidität aus. Durch die in der Software integrierten Automotive-Komponenten konnten wir eine höhere Wertschöpfung in Produktions- und Geschäftsprozessen erzielen. Mit der abas-Business-Software haben wir die Servicequalität und Liefertreue weiter steigern können. Die Software unterstützt uns aktiv beim kontinuierlichen Verbesserungsprozess. Und das Wichtigste: Unsere Kundenzufriedenheit steigt ebenfalls stetig an.“*

*Sandor Winter, IT-Leiter*

## Zufriedene Anwender aus der Automobil- und Zulieferindustrie



Mitarbeiter: 280  
Lizenzen: 10  
abas-Anwender seit: 2005

### Produkte:

Test- und Analysetools für die Automobilindustrie, Systemintegration, Engineering Consulting

Telemotive AG in Mühlhausen i.T. (D)  
[www.telemotive.de](http://www.telemotive.de)

### Beschreibung des ERP-Projektes:

Die Telemotive AG ist spezialisiert im Bereich komplex vernetzter Systeme wie LIN, CAN, FlexRay, MOST und Ethernet für die internationale Automobilindustrie und bietet Premium-Ingenieurdienstleistung, Produktentwicklung und eigene Produkte an. Das mittelständische Unternehmen wurde 2000 gegründet und beschäftigt mittlerweile über 280 Mitarbeiter. Seit 2005 nutzt die Telemotive AG zur Bewältigung des stetigen Wachstums die ERP-Lösung von ABAS. Die Wahl fiel auf abas-ERP, da der Standardfunktionsumfang bereits ausreichend ist, um das System effektiv zu nutzen und kundenspezifische Anpassungen oder Erweiterung sukzessive durchgeführt werden können. Also optimal für ein dynamisches und wachsendes Unternehmen. Aktuell wird das System zur Steuerung und zum Controlling aller Geschäftsbereiche genutzt. Im Bereich der Produktion setzt die Telemotive AG eine dezidierte Chargenverwaltung ein und behält hiermit sehr detailliert den Überblick welches Gerät mit welchen Komponenten bei ihren Kunden ist. Zum Kundenkreis der Telemotive AG zählen sowohl nationale, als auch internationale Automobilhersteller und Zulieferer, die einen schnellen und auf den Punkt genauen Support bei Fragen oder Problemen benötigen. Die Telemotive AG ist Mitglied bei der MOST Cooperation und GENIVI Allianz und seit 2003 ISO 9001 zertifiziert. Das »Great Place to Work® Institut« hat die Telemotive AG in 2011 zum 4. Mal in Folge mit dem Award „Deutschlands Beste Arbeitgeber“ ausgezeichnet.

**Projektbetreuung:** ABAS Informationssysteme GmbH, Uhingen

### Projekthighlights:

- Möglichkeit, komplexe Projektarbeiten einfach und übersichtlich darzustellen und abzurechnen
- Arbeiten mit Eigenchargen und Fremdchargen (Seriennummern)
- Chargenverfolgung via Infosystem von der Eingangscharge bis zum Fertigprodukt

*„abas-ERP ist ein flexibles Werkzeug für den dynamischen Mittelstand.“*

*Markus Knogl, Assistent des Vorstandes / Fachleiter Finanzen / Systembetreuer und -organisation abas-ERP*



## Software vom Mittelstand für den Mittelstand

Die Kernkompetenz der ABAS Software AG ist die Entwicklung flexibler ERP- und eBusiness-Software für mittelständische Unternehmen. Aus dem 1980 gegründeten Unternehmen ABAS ist eine internationale Unternehmensgruppe mit rund 50 abas-Partnern in 30 Ländern geworden. ABAS deckt das gesamte Spektrum der kleinen und mittelständischen Unternehmen von 4 bis 400 ERP-Anwendern ab.

### **Unternehmensphilosophie: „The Spirit of ABAS“**

Zufriedenheit, Qualität und Service gehören untrennbar zusammen – daran orientiert sich ABAS bei der täglichen Arbeit. Leitgedanke ist, dass abas-Kunden sich auf das konzentrieren können, was für sie am wichtigsten ist: ihr Kerngeschäft. ABAS lebt mit den Anwendern und sucht den konstruktiven Dialog mit ihnen, ihre Anregungen geben wichtige Impulse für die Weiterentwicklung der abas-Business-Software. Offenheit und Vertrauen tragen dazu bei, die Zusammenarbeit dauerhaft für beide Seiten gewinnbringend zu gestalten – das stellt ABAS seit mehr als 30 Jahren tagtäglich unter Beweis.



### **Solide wirtschaftliche Basis**

ABAS baut seit jeher auf eine stabile wirtschaftliche Basis – sie ist die Voraussetzung, um in Innovationen investieren zu können und für eine langfristige Zukunftsplanung. Seit über 15 Jahren schreibt ABAS Gewinne. Die Strategie des nachhaltigen Wirtschaftens in Verbindung mit der Unabhängigkeit von Banken und Investoren wird auch in Zukunft bestimmend für ABAS sein.

### **Globales Partnernetzwerk durch gemeinsames Engagement**

ABAS hat ein globales Netzwerk qualifizierter Implementierungspartner aufgebaut: Rund 50 abas-Software-Partner in 30 Ländern weltweit kennen die Anforderungen der lokalen Märkte. Sie garantieren kurze Reaktionszeiten und hohe Dienstleistungsqualität. Mit der in zahlreichen Projekten erprobten internationalen abas-Einführungsmethodik stellt ABAS den Erfolg der Implementierung auch über Ländergrenzen hinaus sicher.



[www.abas.de](http://www.abas.de)